

# Государственная антикризисная поддержка компаний: помощь в обмен на ограничения?

Ю.Симачев

Заместитель генерального директора  
ОАО «Межведомственный аналитический центр»  
[simachev@iacenter.ru](mailto:simachev@iacenter.ru)

М.Кузык

Руководитель направления  
ОАО «Межведомственный аналитический центр»  
[kuzyk@iacenter.ru](mailto:kuzyk@iacenter.ru)

В данном докладе используется часть результатов исследований, выполненных в Институте анализа предприятий и рынков ГУ-ВШЭ по заказу РСПП

В докладе анализируются данные опроса руководителей компаний, проведенного ВЦИОМ осенью 2009 года по заказу РСПП

VII международная  
научно-практическая конференция экономического факультета УрГУ  
«Устойчивое развитие российских регионов: инновации, институты и технологические заимствования»

г. Екатеринбург, 23 апреля 2010 года

## Основные вопросы

1. **Общая оценка влияния различных антикризисных мер на практическую деятельность предприятий**
2. **Неформальные ограничения со стороны органов власти в принятии решений на уровне компаний**
3. **Финансовая помощь в обмен на ограничения: бенефициары и специфика обязательств**
4. **Роль ограничений с позиций воздействия антикризисных мер на компании**
5. **Основные выводы и комментарии**

## Особенности подхода

### 1. Микроэкономический анализ:

использовались результаты опроса по формализованной анкете руководителей 1200 компаний различных секторов экономики, проведенного ВЦИОМ осенью 2009 года по заказу РСПП.

### 2. Базовые для данного анализа вопросы в анкете:

- (1) о влиянии различных антикризисных мер на деятельность предприятия;
- (2) о наличии и характере ограничений (давления) со стороны властей при принятии ряда решений на предприятии;
- (3) о наличии финансовой поддержки на местном, региональном и федеральном уровне.

### 3. Основные гипотезы:

- (1) Неформальные ограничения для бизнеса снизили позитивность воздействия антикризисных мер на практическую деятельность компаний
- (2) Предоставление финансовой помощи предприятиям сочеталось с неформальными требованиями властей по ограничению принятия тех решений на уровне компаний, которые могли негативно повлиять на социальную обстановку
- (3) Вне зависимости от наличия или отсутствия государственной поддержки наличие ограничений по принятию решения характерно для относительно крупных компаний

# Характеристика выборки

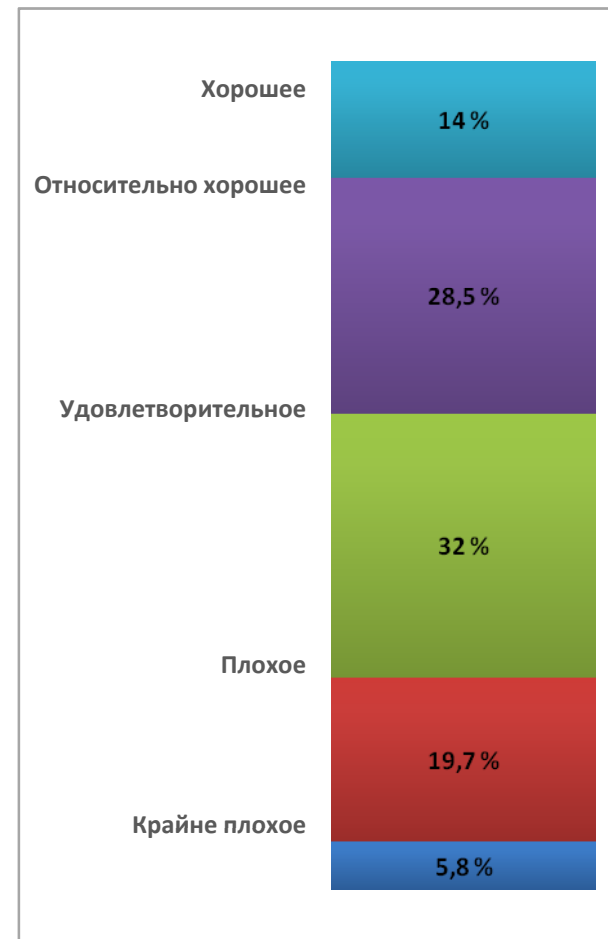
## Сектор



## Размер компаний



## Состояние бизнеса



# Оценка позитивности влияния антикризисных мер на практическую деятельность предприятий в 2009 году



## «Кластеры» антикризисных мер

	1	2	3	4	5	6	7	8	9	10	11	12	13
1. Снижение ставки налога в рамках упрощенной системы налогообложения	1	,342(**)	,313(**)		,311(**)						,326(**)		
2. Снижение ставки налога на прибыль	,342(**)	1	,309(**)	,308(**)	,350(**)								
3. Субсидирование части процентной ставки по кредитам	,313(**)	,309(**)	1	,484(**)									
4. Расширение кредитования крупными госбанками и банками, получившими государственную поддержку		,308(**)	,484(**)	1									
5. Увеличение амортизационной премии по отдельным группам основных средств	,311(**)	,350(**)			1	,334(**)	,331(**)						
6. Распространение на муниципальные закупки требований по квотам на приобретение продукции малых предприятий					,334(**)	1	,475(**)	,307(**)	,310(**)			,326(**)	
7. Установление ценовых преференций для поставщиков российских товаров при размещении госзаказа					,331(**)	,475(**)	1	,346(**)	,335(**)			,324(**)	,304(**)
8. Повышение ввозных таможенных пошлин						,307(**)	,346(**)	1				,320(**)	
9. Отмена НДС по импорту технологического оборудования, не имеющего отечественных аналогов						,310(**)	,335(**)		1	,402(**)	,339(**)	,335(**)	
10. Снижение платы, установление рассрочки оплаты за присоединение к электрическим сетям									,402(**)	1	,361(**)		,315(**)
11. Ограничение проверок субъектов предпринимательской деятельности	,326(**)								,339(**)	,361(**)	1	,304(**)	
12. Сокращение квот на привлечение иностранной рабочей силы						,326(**)	,324(**)	,320(**)	,335(**)		,304(**)	1	,396(**)
13. Реализация региональных программ по занятости							,304(**)			,315(**)		,396(**)	1

## Матрица факторных нагрузок

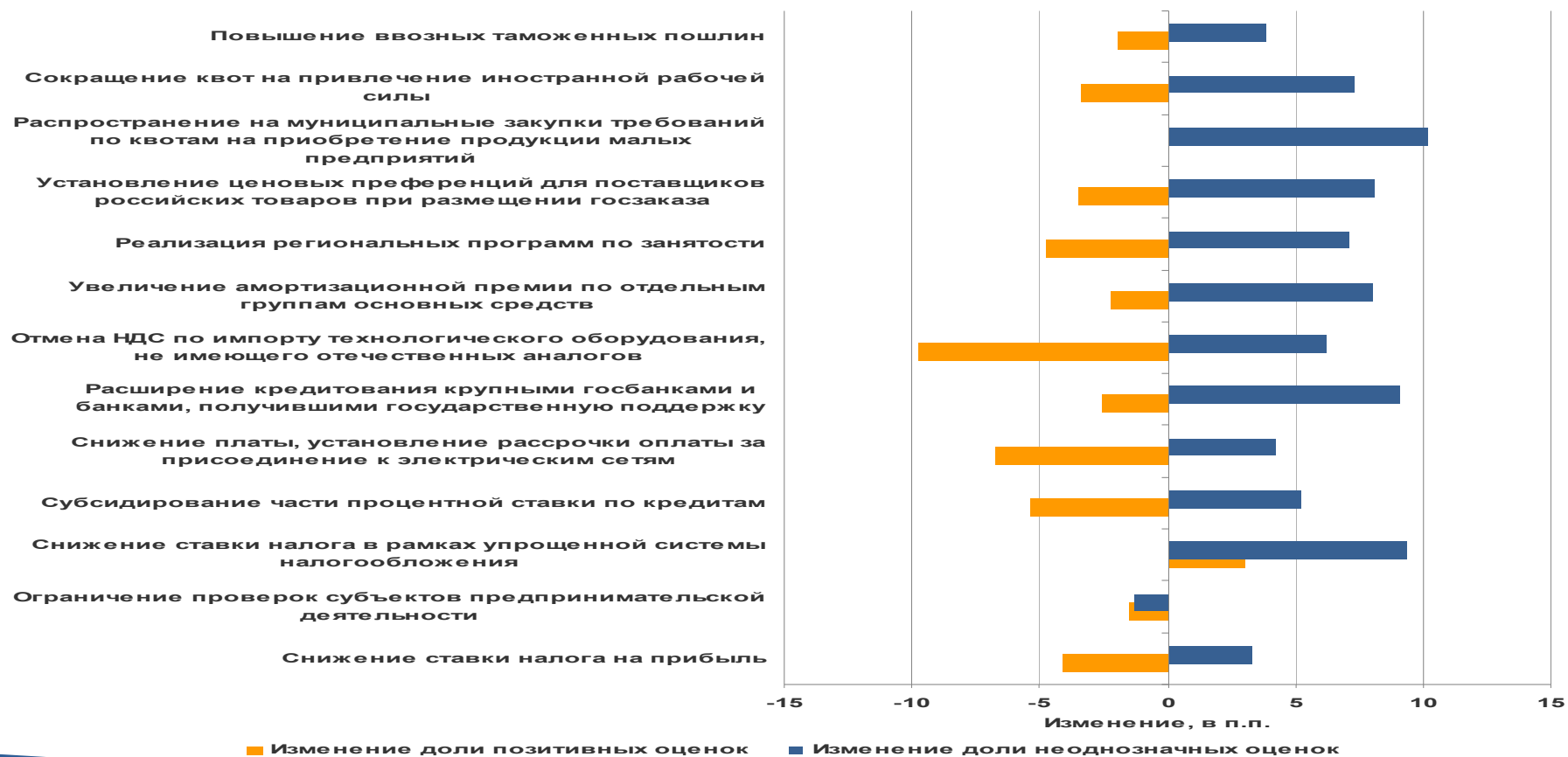
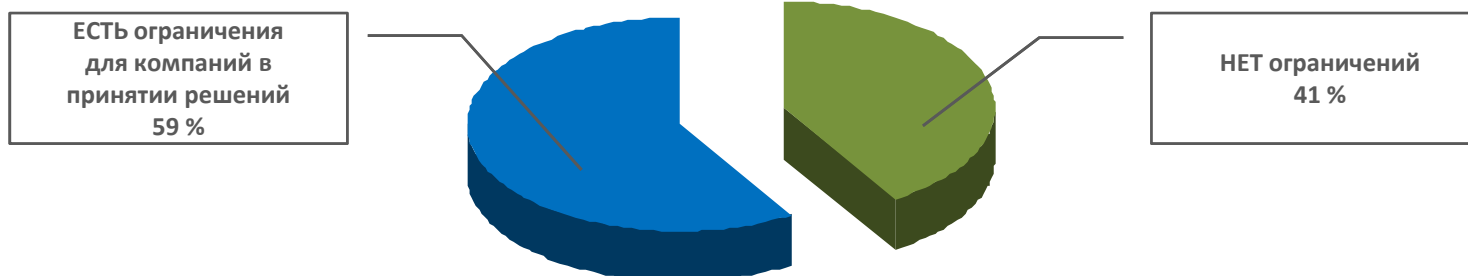
Антикризисные меры, обеспечившие позитивное влияние на практическую деятельность фирм в 2009 году	Факторная нагрузка компонент		
	1	2	3
Снижение ставки налога на прибыль	,153	,710	,063
Увеличение амортизационной премии по отдельным группам основных средств	,029	,535	,449
Снижение ставки налога в рамках упрощенной системы налогообложения	,284	,610	,016
Субсидирование части процентной ставки по кредитам	,172	,648	,221
Расширение кредитования крупными госбанками и банками, получившими государственную поддержку	,135	,551	,315
Распространение на муниципальные закупки требований по квотам на приобретение продукции малых предприятий	,189	,164	,689
Установление ценовых преференций для поставщиков российских товаров при размещении госзаказа	,222	,212	,675
Повышение ввозных таможенных пошлин	,128	,149	,650
Отмена НДС по импорту технологического оборудования, не имеющего отечественных аналогов	,564	,238	,242
Снижение платы, установление рассрочки оплаты за присоединение к электрическим сетям	,698	,232	,070
Реализация региональных программ по занятости	,539	,029	,376
Сокращение квот на привлечение иностранной рабочей силы	,561	-,007	,453
Ограничение проверок субъектов предпринимательской деятельности	,671	,317	-,055
Другое	,433	,100	,184

## Неоднозначность влияния антикризисных мер





# Особенности влияния антикризисных мер на группу компаний, находящуюся «под давлением» властей



## «Вклад» ограничений для бизнеса в неоднозначность влияния различных антикризисных мер

Антикризисные меры	Влияние наличия ограничений в принятии решений	
	на НЕОДНОЗНАЧНОСТЬ оценки	на НЕГАТИВНОСТЬ оценки
1. Снижение ставки налога на прибыль		
2. Увеличение амортизационной премии		
3. Снижение ставки налога в рамках УСН	+ <sup>***</sup>	
4. Субсидирование части процентной ставки по кредитам		+ <sup>***</sup>
5. Расширение кредитования крупными госбанками и банками, получившими государственную поддержку	+ <sup>**</sup>	
6. Распространение на муниципальные закупки требований по квотам на приобретение продукции малых предприятий	+ <sup>*</sup>	+ <sup>**</sup>
7. Установление ценовых преференций для поставщиков российских товаров при размещении госзаказа		
8. Повышение ввозных таможенных пошлин		
9. Отмена НДС по импорту технологического оборудования, не имеющего отечественных аналогов		
10. Снижение платы, установление рассрочки оплаты за присоединение к электрическим сетям		+ <sup>**</sup>
11. Реализация региональных программ по занятости		+ <sup>*</sup>
12. Сокращение квот на привлечение иностранной рабочей силы		
13. Ограничение проверок субъектов предпринимательской деятельности		

«+» - наличие связи: \*\*\* - на уровне 1%, \*\* - на уровне 5%, \* - на уровне 10%

*Эталонная категория: оценка "позитивно"*

*Учитываются:*

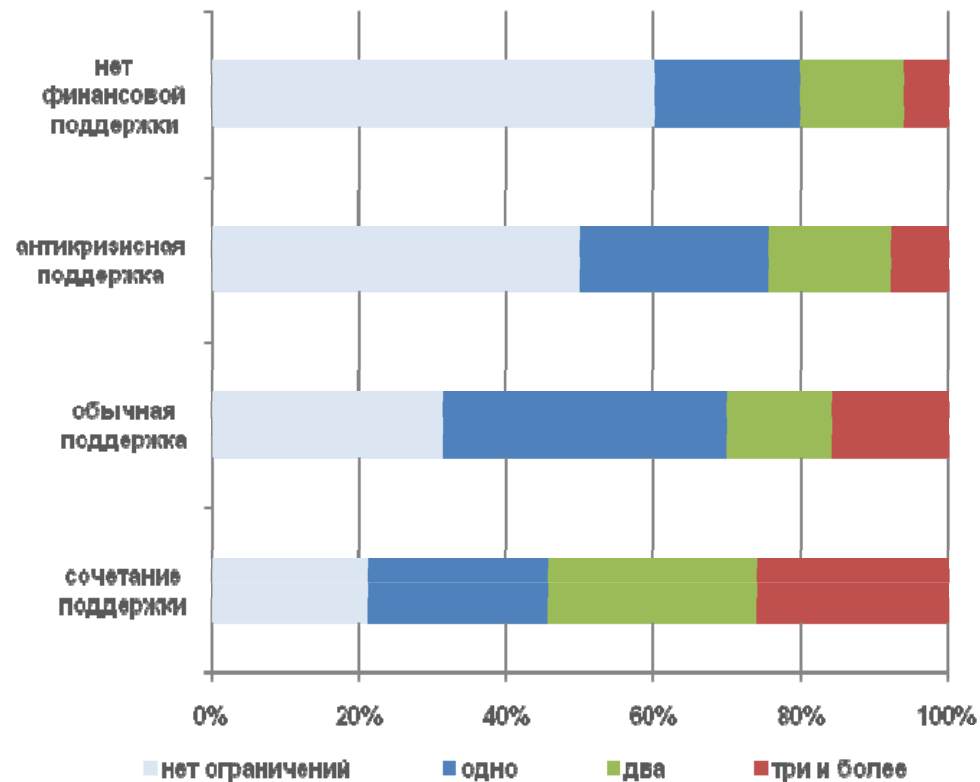
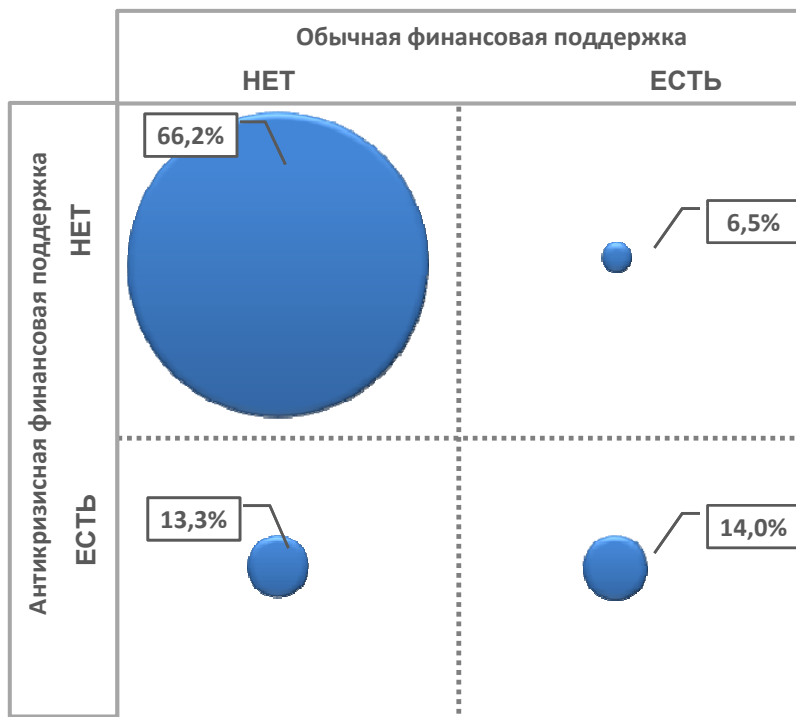
*(1) размер компаний,*

*(2) отрасль,*

*(3) финансовое состояние*

# Финансовая поддержка – фактор ограничений

Финансовая помощь в обмен на ограничения в принятии решений



## Признаки компаний, находящихся «под давлением»

Наличие финансовой поддержки	Антикризисная и обычная	+***
	Только обычная	+***
	Только антикризисная	+**
Размер	Не более 200 чел.	***-
Финансовое состояние	Крайне плохое, плохое, удовлетворительное	+***
Сектор	Транспорт и связь	+**
	Промышленность	+**
Характер инвестиционной активности	Были крупные инвестиции, но новые не планируются	+

## Состав ограничений ( в силу давления представителей власти) при принятии решений компаниями



## «Адресаты» различных ограничений

Наличие ограничений в принятии решений	Сектор	Финансовое состояние	Размер
1. Сокращение численности занятых	Существенно чаще - промышленные компании	Чаще предприятия с плохим и удовлетворительным состоянием	Реже - до 200 чел.
2. Сокращение уровня зарплаты	-	Реже – успешные компании	Реже – до 200 чел.
3. Повышение цен на продукцию	Реже - промышленные компании	-	Реже – до 200 чел.
4. Смена существующих поставщиков	-	Реже – для компаний с плохим или удовлетворительным состоянием	-
5. Сокращение участия предприятия в реализации социально-значимых проектов	-	Существенно чаще – для компаний с крайне плохим состоянием	Реже – до 200 чел.
6. Вывод (ликвидация) отдельных подразделений	-	-	Реже – 100-200 чел.
7. Продажа крупного пакета акций (доли в бизнесе) сторонним инвесторам	-	Существенно чаще – для успешных компаний	-

# «Портрет» ограничений при оказании поддержки на разных уровнях власти



# Специфика ограничений при предоставлении финансовой поддержки на разных уровнях

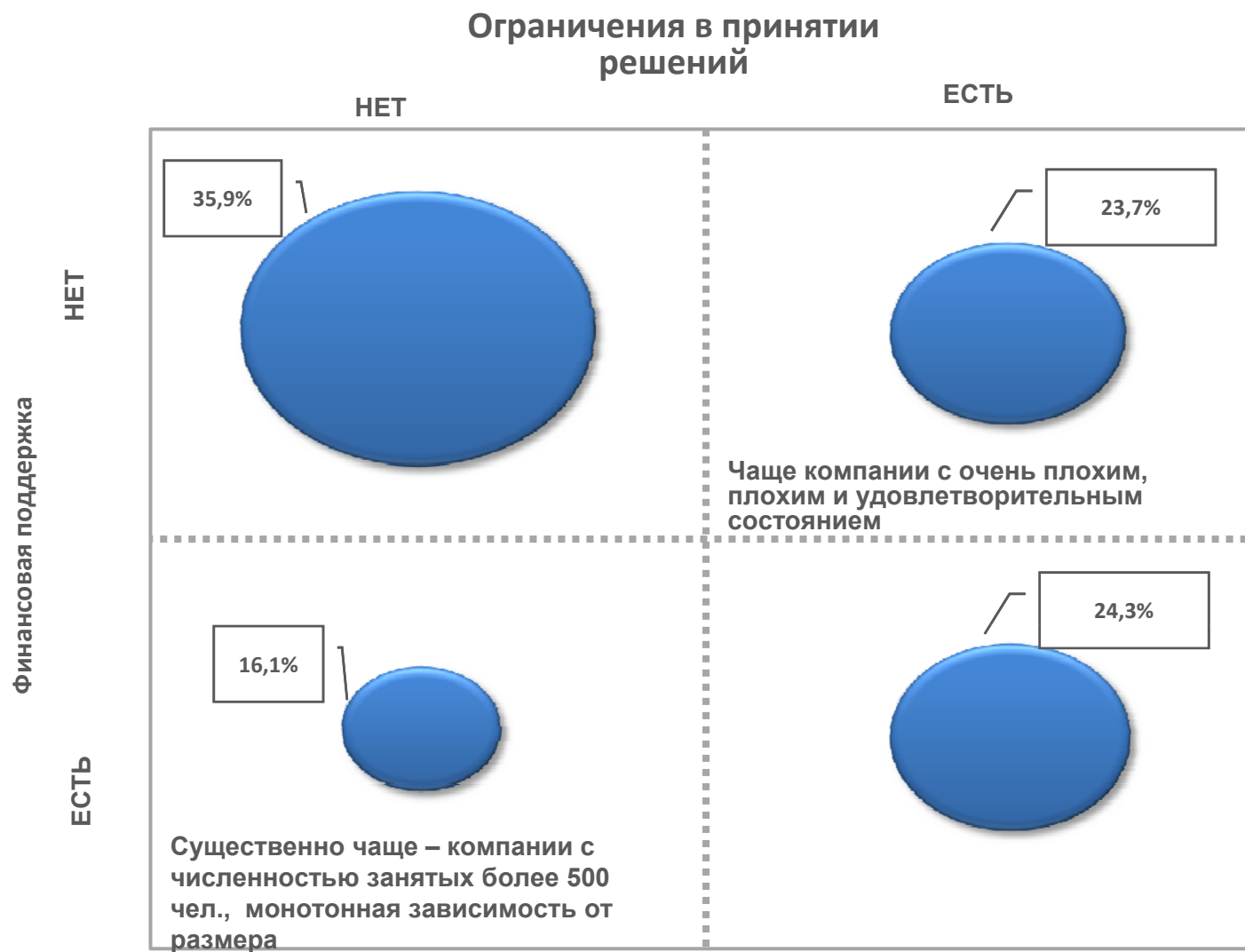
Наличие ограничений (давления) со стороны представителей органов власти при принятии следующих решений	Удельный вес компаний в общем числе в выборке	Предоставление финансовой помощи		
		на федеральном уровне	на региональном уровне	на местном уровне
1. Сокращение численности занятых	20%	+***	A+*	+***
2. Сокращение уровня зарплаты	21%	A+*		+*
3. Повышение цен на продукцию	19%			+**
4. Смена существующих поставщиков	9%		+***	A+**
5. Сокращение участия предприятия в реализации социально-значимых проектов	8%	A+***		
6. Вывод (ликвидация) отдельных подразделений	7%		+*	A+*
7. Продажа крупного пакета акций (доли в бизнесе) сторонним инвесторам	3%		+**	
<b>ЕСТЬ ОГРАНИЧЕНИЯ для компаний в принятии решений</b>	<b>48-59%</b>	<b>+***</b>	<b>+*</b>	<b>+***</b>

«A+» - наличие связи для антикризисной финансовой поддержки;  
 «+» - наличие связи для обычной финансовой поддержки

Учитываются:  
 (1) размер компаний,  
 (2) отрасль,  
 (3) финансовое состояние



# Соотношений ограничений и финансовой поддержки



## Влияние на оценку антикризисных мер: помощь или ограничения?

Антикризисные меры	Оценка влияния меры	
	Неоднозначно	Негативно
1. Снижение ставки налога на прибыль		
2. Увеличение амортизационной премии		***
3. Снижение ставки налога в рамках УСН	**	
4. Субсидирование части процентной ставки по кредитам	**	***
5. Расширение кредитования крупными госбанками и банками, получившими государственную поддержку	**	
6. Распространение на муниципальные закупки требований по квотам на приобретение продукции малых предприятий		****
7. Установление ценовых преференций для поставщиков российских товаров при размещении госзаказа		**
8. Повышение ввозных таможенных пошлин		
9. Отмена НДС по импорту технологического оборудования, не имеющего отечественных аналогов	**	
10. Снижение платы, установление рассрочки оплаты за присоединение к электрическим сетям		**
11. Реализация региональных программ по занятости	***	
12. Сокращение квот на привлечение иностранной рабочей силы		
13. Ограничение проверок субъектов предпринимательской деятельности	**	
Группа, с которой оценивается связь	Есть поддержка, нет ограничений	Есть и поддержка, и ограничения

## Отдельные выводы и комментарии

Больше половины компаний в период кризиса находились в условиях ограничений (давления со стороны представителей власти) по принятию отдельных бизнес-решений. В большей части такие ограничения были связаны со стремлением снизить риски негативных социальных эффектов.

Влияние антикризисных мер на деятельность компаний, которые были ограничены в выборе собственных антикризисных мер, оказалось в целом более неоднозначным или негативным. В большей мере это касается тех антикризисных мер, которые не являются системными, предполагают определенные административные решения и «локальную настройку». Быть может эти меры сами были основой для размена на ограничения для бизнеса.

Ограничения для принятия решений прямо связаны с наличием государственной финансовой поддержки деятельности компаний. Реализуется принцип «помощь в обмен на отказ от определенных решений».

Ограничения не столько связаны с антикризисной финансовой поддержкой, сколько с обычной поддержкой деятельности отдельных компаний, например, реализующих значимые инвестиционные проекты. Таким образом, ограничения чаще распространялись на компании, в большей степени выступающие в партнерстве с государством.

Наряду с наличием государственной помощи важнейшим фактором «наложения ограничений» является масштаб бизнеса.

В целом подход «помощь в обмен на ограничения» - рационален в период острой фазы кризиса, но в перспективе малоэффективен. Отказ от этого принципа не слишком прост, так как он привлекателен для представителей многих сторон в силу неясности взаимных обязательств и возможности «перекладывания» ответственности.